

Tendances technologiques, défis et investissements informatiques des PME en Europe 2023

Malgré le climat économique difficile, la technologie est plus que jamais essentielle à la réussite des entreprises. De nouvelles informations de Sharp Europe révèlent les principaux défis commerciaux et technologiques et les priorités d'investissement informatique pour les petites et moyennes entreprises européennes au cours des 12 prochains mois.

12
mois
Priorités



Investissements IT

45%

Près de la moitié des petites et moyennes entreprises en Europe investiront davantage dans l'informatique en 2023 que l'année dernière

56%

ont révélé qu'ils prévoyaient de dépenser plus de 23 000 €

4%

des petites et moyennes entreprises envisagent d'investir plus de 115 000 € dans des projets informatiques

97%

Presque tous prévoient d'investir dans des améliorations informatiques cette année

90%

des PME européennes égaleront ou augmenteront leurs dépenses informatiques par rapport à 2022

44%

Les petites et moyennes entreprises européennes investiront cette année dans l'amélioration de la sécurité informatique

31%

Près d'un tiers des entreprises donneront la priorité à la migration des services vers le cloud cette année, les défis de la technologie de travail hybride étant classés en tête des raisons.

32%

Cependant, un tiers se concentrera toujours sur la mise à niveau ou le remplacement des serveurs, car les configurations informatiques traditionnelles restent importantes

36%

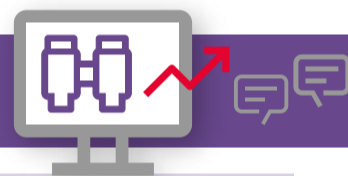
Plus d'un tiers des PME en Europe prévoient d'investir dans du nouveau matériel

Seulement 3%

des personnes interrogées ne prévoient aucun changement informatique cette année

Challenges Commerciaux

Principaux défis commerciaux auxquels seront confrontées les PME européennes au cours des 12 prochains mois



1

Hausse des coûts d'approvisionnement

2

Crise du coût de la vie

3

Recruter et retenir les talents

4

Gérer une main-d'œuvre diversifiée et hybride

5

Tirer parti des investissements dans la technologie

6

Gérer la croissance

7

Clients plus exigeants

32% à travers l'Europe rapportent que la hausse des coûts est le plus grand défi des entreprises cette année

27% disent que la gestion d'une main-d'œuvre hybride diversifiée est un défi majeur cette année

26% admettent que la gestion de clients plus difficiles sera un défi commercial majeur cette année

Challenges IT

Principaux défis technologiques auxquels seront confrontées les PME européennes au cours des 12 prochains mois



1

Sécurité IT

2

S'assurer que le réseau fonctionne de manière cohérente

3

Mises à niveau du système

4

Capacité des employés à utiliser des logiciels

5

Mises à niveau matérielles

6

Problèmes technologique de travail hybride



36% à travers l'Europe pensent que le plus grand défi technologique auquel ils seront confrontés au cours des douze prochains mois est la sécurité informatique

26% pensent que s'assurer que leur réseau fonctionne en permanence sera un défi technologique majeur cette année, tout comme les mises à niveau des systèmes

23% pensent que la gestion des problèmes de technologie hybride sera un défi technologique majeur cette année